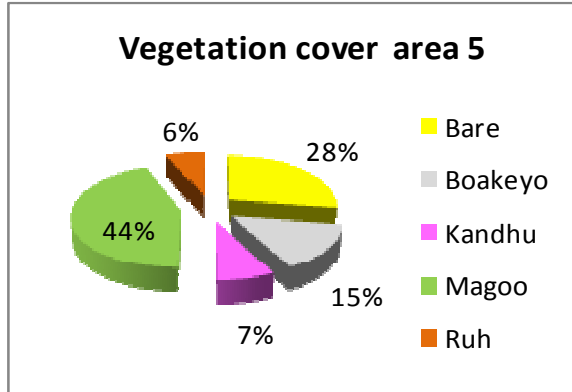
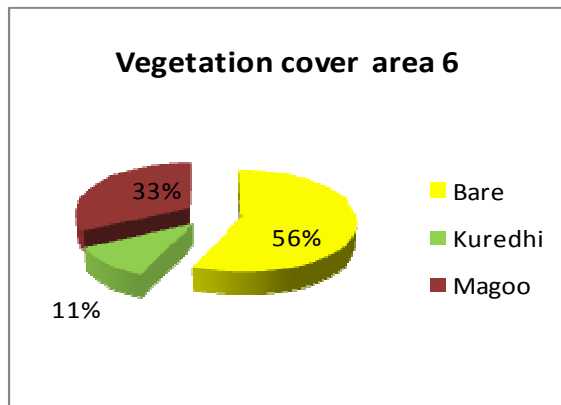


අංක 5: උසස් කැබලි පැතිරුණු ප්‍රදේශයක ප්‍රධාන වන ශාක විශේෂයන්ගේ ව්‍යාප්තිය පිළිබඳව විස්තරයක්.



ඡායාරූප 7: අංක 5 - ප්‍රදේශයේ වන ශාක විශේෂයන්ගේ ව්‍යාප්තිය

අංක 6: උසස් කැබලි පැතිරුණු ප්‍රදේශයක ප්‍රධාන වන ශාක විශේෂයන්ගේ ව්‍යාප්තිය පිළිබඳව විස්තරයක්.



ඡායාරූප 8: අංක 6 - ප්‍රදේශයේ වන ශාක විශේෂයන්ගේ ව්‍යාප්තිය

1.4. ڈھوسہ

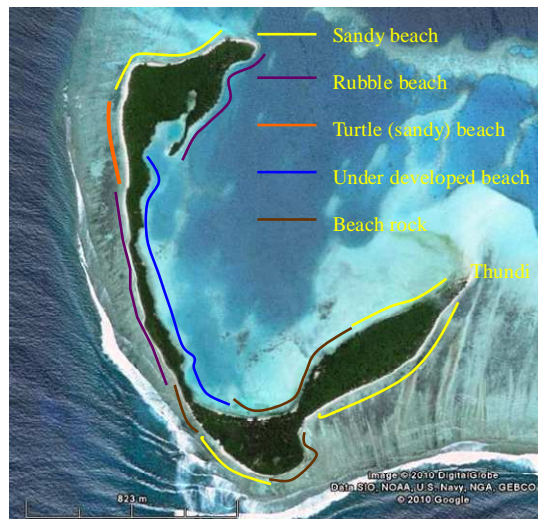
ڈھوسہ بڑی وسعت پر پھیلتا ہے۔ یہ بڑھتی ہوئی آلودگی اور آلودگی کے ذریعے ڈھوسہ بڑھتا ہے۔ ڈھوسہ بڑھنے کے ساتھ ساتھ اس کی جڑیں بھی بڑھتی ہیں اور اس کی سطح پر لٹریچر اور دیگر آلودگی جمع ہوتی ہے۔ ڈھوسہ بڑھنے کے ساتھ ساتھ اس کی جڑیں بھی بڑھتی ہیں اور اس کی سطح پر لٹریچر اور دیگر آلودگی جمع ہوتی ہے۔



ٹائیپ 16 ڈھوسہ بڑھنے کے ساتھ ساتھ

1.5. آلودگی کے ذریعے ڈھوسہ

آلودگی کے ذریعے ڈھوسہ بڑھتا ہے۔ یہ بڑھتی ہوئی آلودگی اور آلودگی کے ذریعے ڈھوسہ بڑھتا ہے۔ ڈھوسہ بڑھنے کے ساتھ ساتھ اس کی جڑیں بھی بڑھتی ہیں اور اس کی سطح پر لٹریچر اور دیگر آلودگی جمع ہوتی ہے۔ ڈھوسہ بڑھنے کے ساتھ ساتھ اس کی جڑیں بھی بڑھتی ہیں اور اس کی سطح پر لٹریچر اور دیگر آلودگی جمع ہوتی ہے۔





تاریخ: 18 برزی و ساری سوه جسد تری سمر برتر

1.6. ناسرۂ اریغی کی قوس

ناسرۂ اریغی کی ڈیڑھ ڈیڑھ قریبی حدود ناسرۂ اریغی کی حدود سے ملتی ہیں۔ ناسرۂ اریغی کی قوس سے قریبی حدود سے ملتی ہیں۔

حد بندی کے لیے اسی قوس کے اندر 15 ایسٹیشنز کی قوس لگائی جائے گی۔ اس کے علاوہ قریبی حدود سے ملتی ہیں۔

حد بندی کے لیے 12 ایسٹیشنز کی قوس لگائی جائے گی۔ اس کے علاوہ قریبی حدود سے ملتی ہیں۔



Area	Station No	GPS locations
1	R1	0°13'10.90"N 73° 9'11.66"E
	R2	0°12'58.44"N 73° 9'11.33"E
	R3	0°12'51.48"N 73° 9'10.83"E
2	R4	0°12'27.89"N 73° 9'21.17"E
	R5	0°12'20.52"N 73° 9'32.27"E
3	R6	0°12'30.41"N 73° 9'44.01"E
	R7	0°12'36.88"N 73° 9'50.96"E
4	L8	0°12'42.81"N 73° 9'38.16"E
	L9	0°12'39.24"N 73° 9'27.76"E
5	L10	0°12'44.99"N 73° 9'19.35"E
	L11	0°12'50.61"N 73° 9'18.02"E
6	L12	0°13'8.61"N 73° 9'21.29"E
7	L13	0°13'18.62"N 73° 9'41.79"E

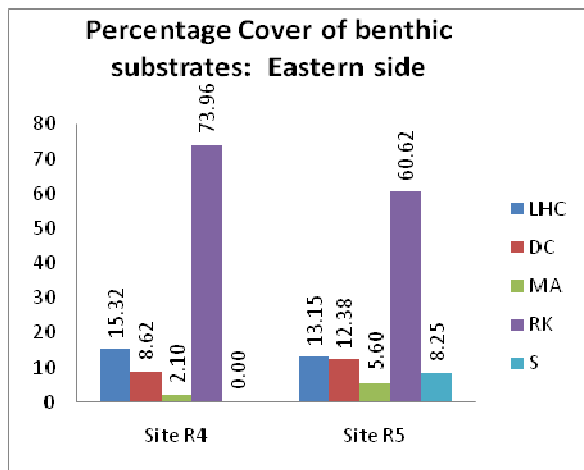
نمبر 19: قوس سے ملتی ہیں۔

2

جسڪرڻو ٻوٽو رڳو ٻنهي ڏيڙن تي ئي مليو. جسڪرڻو ٻوٽو جي ڪجهه ڪجهه حصن تي (surge) وڌيڪ سڃاڻپ ٿي. جسڪرڻو ٻوٽو جي ڪجهه ڪجهه حصن تي ئي سڃاڻپ ٿي. جسڪرڻو ٻوٽو جي ڪجهه ڪجهه حصن تي ئي سڃاڻپ ٿي.

ٻوٽو 2 (R4، R5) جي ڪجهه حصن تي سڃاڻپ ٿي. ٻوٽو جي ڪجهه ڪجهه حصن تي سڃاڻپ ٿي. ٻوٽو جي ڪجهه ڪجهه حصن تي سڃاڻپ ٿي. ٻوٽو جي ڪجهه ڪجهه حصن تي سڃاڻپ ٿي. ٻوٽو جي ڪجهه ڪجهه حصن تي سڃاڻپ ٿي.

سڃاڻپ ٿي ٿي ٻوٽو جي ڪجهه ڪجهه حصن تي سڃاڻپ ٿي.



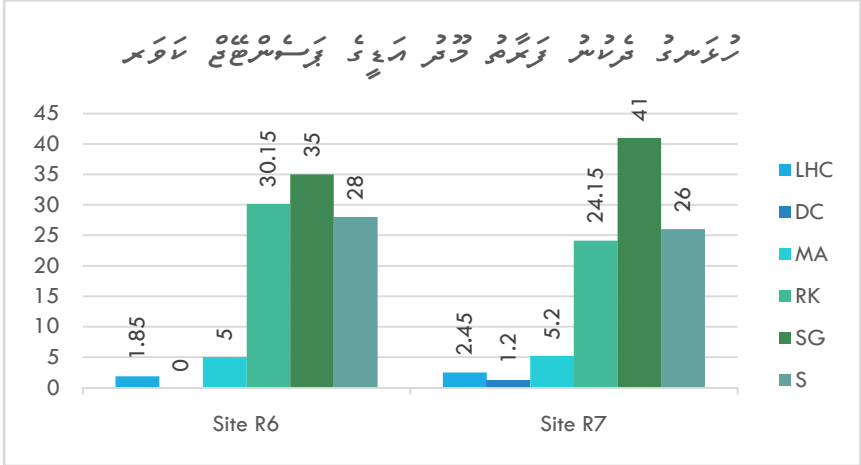
2

جسڪرڻو ٻوٽو جي ڪجهه ڪجهه حصن تي سڃاڻپ ٿي. 15

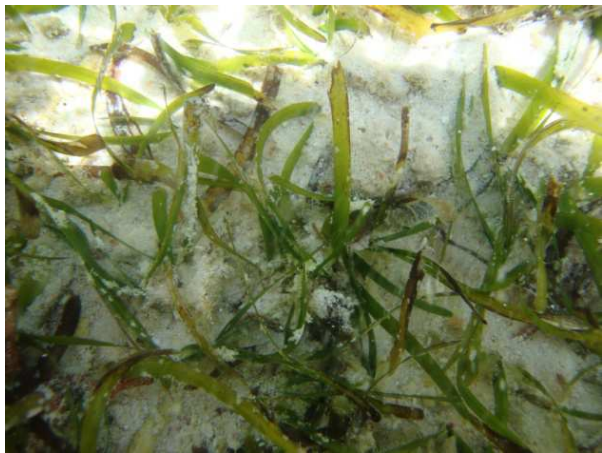
جسڪرڻو ٻوٽو جي ڪجهه ڪجهه حصن تي سڃاڻپ ٿي.

(Acanthuridae) جسڪرڻو ٻوٽو جي ڪجهه ڪجهه حصن تي سڃاڻپ ٿي. (Pomacentridae) جسڪرڻو ٻوٽو جي ڪجهه ڪجهه حصن تي سڃاڻپ ٿي. (Grazers) جسڪرڻو ٻوٽو جي ڪجهه ڪجهه حصن تي سڃاڻپ ٿي.

LHC = لځو ډبره ډبره ډبره
 DC = ډبره ډبره ډبره
 MA = ډبره ډبره ډبره
 RK = ډبره ډبره ډبره
 SG = ډبره ډبره ډبره
 S = ډبره ډبره ډبره



ډبره ډبره ډبره 2 ډبره ډبره ډبره ډبره ډبره ډبره
 ډبره ډبره ډبره ډبره ډبره ډبره ډبره ډبره ډبره ډبره
 ډبره ډبره ډبره ډبره ډبره ډبره ډبره ډبره ډبره ډبره



ډبره ډبره ډبره 3 ډبره ډبره ډبره

ډبره ډبره ډبره ډبره ډبره ډبره ډبره ډبره ډبره ډبره

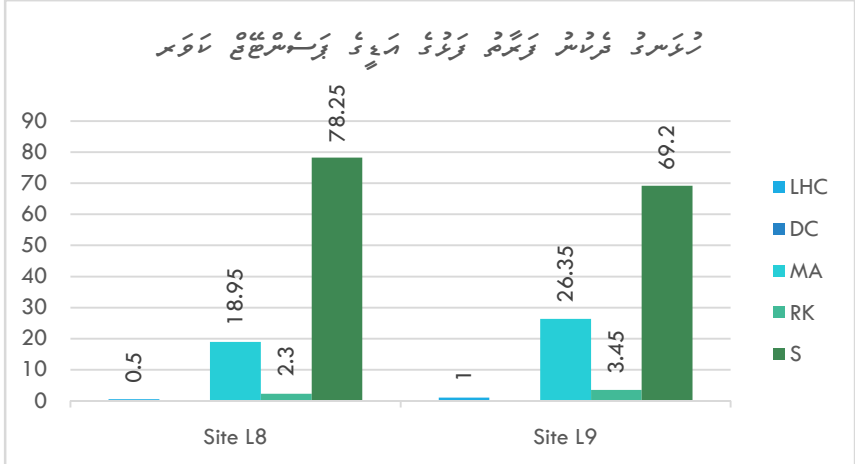
ډبره ډبره ډبره 4 ډبره ډبره ډبره

ډبره ډبره ډبره ډبره ډبره ډبره ډبره ډبره ډبره ډبره
 ډبره ډبره ډبره ډبره ډبره ډبره ډبره ډبره ډبره ډبره

ډبره ډبره ډبره ډبره ډبره ډبره ډبره ډبره ډبره ډبره
 ډبره ډبره ډبره ډبره ډبره ډبره ډبره ډبره ډبره ډبره
 ډبره ډبره ډبره ډبره ډبره ډبره ډبره ډبره ډبره ډبره

شروع میں 2000 سے زیادہ کی تعداد کے ساتھ، 0.75 کی نسبت سے، یہ ایک ہی جگہ پر ہی رہتا ہے۔
 یہ ایک ہی جگہ پر رہتا ہے اور یہ ایک ہی جگہ پر رہتا ہے۔
 یہ ایک ہی جگہ پر رہتا ہے اور یہ ایک ہی جگہ پر رہتا ہے۔
 یہ ایک ہی جگہ پر رہتا ہے اور یہ ایک ہی جگہ پر رہتا ہے۔

LHC = ایک ہی جگہ پر رہتا ہے
 DC = ایک ہی جگہ پر رہتا ہے
 MA = ایک ہی جگہ پر رہتا ہے
 RK = ایک ہی جگہ پر رہتا ہے
 S = ایک ہی جگہ پر رہتا ہے



یہ ایک ہی جگہ پر رہتا ہے اور یہ ایک ہی جگہ پر رہتا ہے۔
 یہ ایک ہی جگہ پر رہتا ہے اور یہ ایک ہی جگہ پر رہتا ہے۔



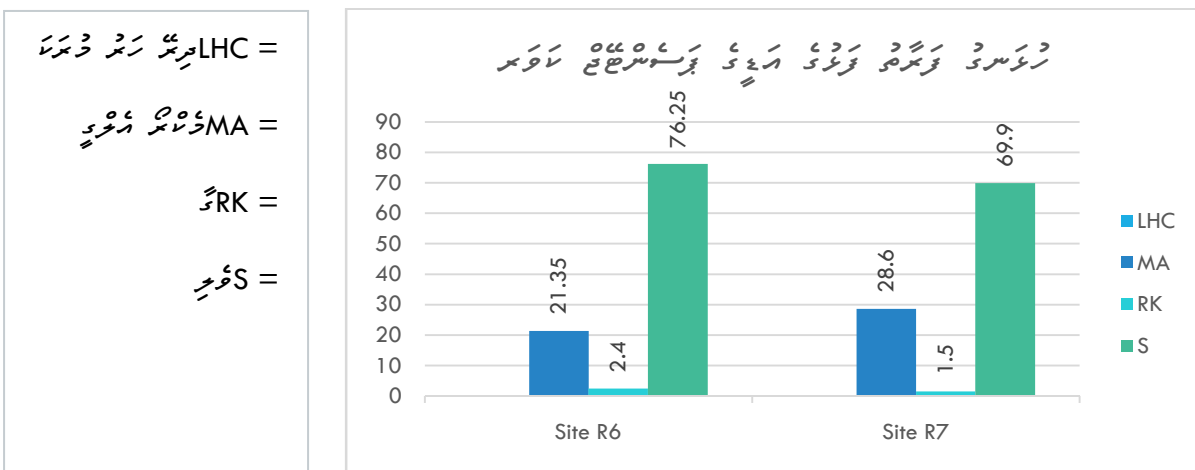
4- یہ ایک ہی جگہ پر رہتا ہے

یہ ایک ہی جگہ پر رہتا ہے اور یہ ایک ہی جگہ پر رہتا ہے۔
 یہ ایک ہی جگہ پر رہتا ہے اور یہ ایک ہی جگہ پر رہتا ہے۔
 یہ ایک ہی جگہ پر رہتا ہے اور یہ ایک ہی جگہ پر رہتا ہے۔
 یہ ایک ہی جگہ پر رہتا ہے اور یہ ایک ہی جگہ پر رہتا ہے۔

5-5

دستبرد از توده های رسوبی قهوه ای در سطح رسوبها. این دستبرد از توده های رسوبی در این منطقه رسوب است.

دستبرد از توده های رسوبی (L10 تا L11) در این منطقه رسوب است. این دستبرد از توده های رسوبی در این منطقه رسوب است. این دستبرد از توده های رسوبی در این منطقه رسوب است. این دستبرد از توده های رسوبی در این منطقه رسوب است.



دستبرد از توده های رسوبی در 2 دستبرد از توده های رسوبی در این منطقه رسوب است.

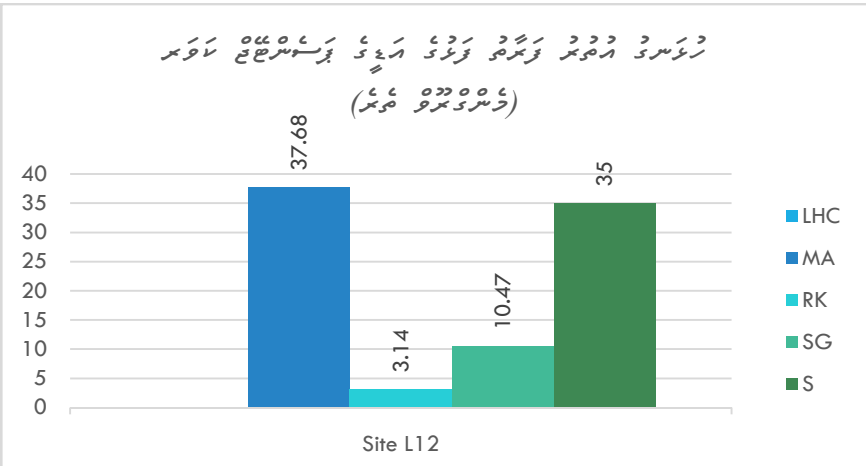


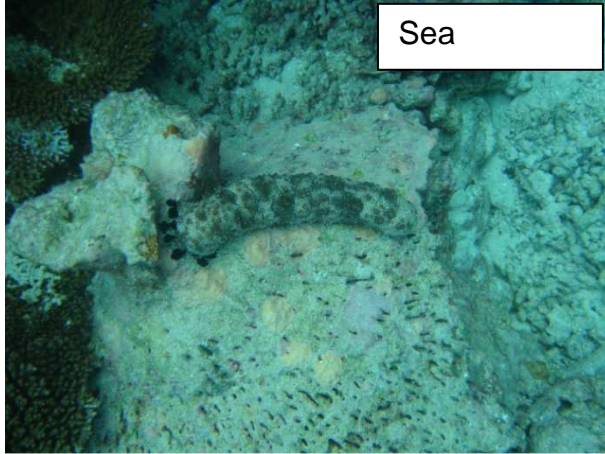
6- (خۇشەنچەن) سەمىزەنچەن (ئىنگىلىزچە)

جەمئىيەتتە بىر قانچە خىل سەمىزەنچەن بار. سەمىزەنچەننىڭ ئىسمىنى بىلىش ئارقىلىق ئۇنىڭغا ئىشەنچ بىلەن قارىغۇز.

جەمئىيەتتە (L12) خىل خىل سەمىزەنچەن بار. بۇ سەمىزەنچەننىڭ ئىسمىنى بىلىش ئارقىلىق ئۇنىڭغا ئىشەنچ بىلەن قارىغۇز. سەمىزەنچەننىڭ ئىسمىنى بىلىش ئارقىلىق ئۇنىڭغا ئىشەنچ بىلەن قارىغۇز. سەمىزەنچەننىڭ ئىسمىنى بىلىش ئارقىلىق ئۇنىڭغا ئىشەنچ بىلەن قارىغۇز. سەمىزەنچەننىڭ ئىسمىنى بىلىش ئارقىلىق ئۇنىڭغا ئىشەنچ بىلەن قارىغۇز. سەمىزەنچەننىڭ ئىسمىنى بىلىش ئارقىلىق ئۇنىڭغا ئىشەنچ بىلەن قارىغۇز. سەمىزەنچەننىڭ ئىسمىنى بىلىش ئارقىلىق ئۇنىڭغا ئىشەنچ بىلەن قارىغۇز.

LHC = لىڭخەنچەن سەمىزەنچەن
 MA = مەنچەن سەمىزەنچەن
 RK = رىڭخەنچەن سەمىزەنچەن
 SG = سىڭخەنچەن سەمىزەنچەن
 S = سەمىزەنچەن





Sea



Sea turtle

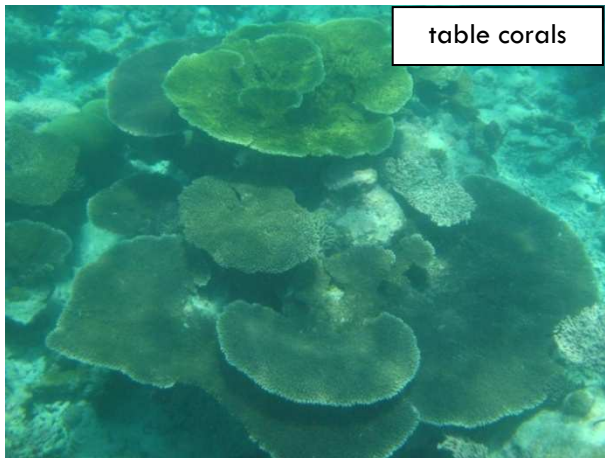


table corals



Parrot fish

27: دَرَجَجْ جِ سَمَرَزَاوَرْتَرِسْ وَتَرِسْ وَرِسْ تَرِسْ تَرِسْ تَرِسْ

مردم دریای عمان و عمان

مردم دریای عمان و عمان از جمله اقوامی هستند که در طول تاریخ با هم آمیخته شده و در کنار هم زندگی کرده و با هم همکاری کرده و با هم پیشرفت کرده اند. این مردم در طول تاریخ با هم آمیخته شده و در کنار هم زندگی کرده و با هم همکاری کرده و با هم پیشرفت کرده اند.



